



# קהילות אור

רשת החוסן והצמיחה של ישראל

# קהילות אור

## רשת החוסן והצמיחה של ישראל

**המציאות של השנים האחרונות הוכיחה שהחוסן האמיתי של מדינת ישראל נבנה מלמטה - מהקהילות שמרכיבות אותה. כאשר המדינה מתמודדת עם משברים, דווקא הרשתות הקהילתיות הן אלו שמצליחות להתמודד עם שלל אתגרים מורכבים.**

מתוך ההבנה שכוחן של קהילות הוא המפתח לחוסן לאומי, נולד **מודל קהילות אור**.

על פי המודל, העיר מורכבת מאוסף של קהילות, מעין "יישובים קהילתיים" בתוך מרקם אורבני. כל שכונה היא יחידה תפקודית, מעין "מדינה קטנה", שמאפשרת להגיע ולגעת בכל תושב ותושבת, ולוודא שהחוסן האישי, המוביליות והשגשוג, הערכים, החיבורים והחלומות מתממשים ומגיעים ליעדם - כל אחד ואחת בכל מקום, בפועל ממש.

הקמת קהילות אור בנגב ובגליל איננה מקרית. המודל מהווה את המנגנון המעשי למימוש חזון "ישראל 2048 - עתיד משותף" של הפיכת הנגב והגליל לאזורי ביקוש משגשגים. באמצעות קהילות חזקות, המייצרות חוסן קהילתי וביטחוני, אנו יוצרים מוקדי משיכה לתושבים חדשים ותשתית איתנה לתושבים החוזרים, תוך פיתוח אזורי בר-קיימא, הן מבחינה חברתית והן מבחינה כלכלית.

**המודל מספק מענה לאתגרים המרכזיים של האזור** - מחזק את המוגנות, יוצר מנגנוני מוכנות למצבי חירום, מטפח מנהיגות קהילתית, מעמיק את תחושת האחריות והערבות ההדדית ויוצר צמיחה.

**מודל קהילות אור אינו עוד פרויקט חברתי**. הוא המענה הלאומי ההכרחי לישראל של היום ולמשברים של מחר.

על בסיס ניסיון וידע שנצברו לאורך עשרות שנים בפיתוח קהילות, אנו מחויבים להקים ולהרחיב את **קהילות אור** - מודל חדשני של רשת ביטחון חברתית-לאומית, שתבטיח את חוסנה וצמיחתה של מדינת ישראל.

# המודל

## משכונות מגורים לקהילות חיים

על מנת להפוך את השכונה לקהילה, מודל קהילות אור מתמקד בשלושה רכיבים.

1

### תשתיות ומנגנונים

תשתיות פיזיות וארגוניות להתפתחות הקהילה: מרחב קהילתי, צוות מובילים מקומי, מערך חירום, תשתית דיגיטלית, ומערך מתנדבים פעילים. מערכות אלו הופכות שכונות לקהילות מאורגנות המסוגלות להתמודד עם אתגרי שגרה וחירום.

2

### פיתוח והנגשה של 8 תחומי חיים

גישה הוליסטית המייצרת איכות חיים על ידי הנגשה ופיתוח של 8 תחומי החיים: תעסוקה, דיור, חינוך, בריאות, תחבורה, סביבה, תרבות וביטחון אישי. פיתוח זה במרחק הליכה יוצר מרכז חיים עצמאי, מפחית תלות ובונה קהילה בעלת חוסן כלכלי-חברתי.

3

### מעטפת תומכת

מערך תמיכה מקצועי לצמיחת הקהילה: הכשרות, ליווי מקצועי, קואליציית שותפים מקומית, וארגז כלים לאומי. המעטפת מחברת למשאבים וידע ברמה העירונית והארצית, ומאפשרת לקהילה לצמוח, להתפתח ולהתמודד עם אתגרים מורכבים לאורך זמן.

# האתגרים

**האתגרים איתם מתמודדים תושבי ותושבות מדינת ישראל פוגעים באיכות החיים ובמרקם החברתי, אך מהווים הזדמנות לעיצוב העתיד**

## ביטחון וחוסן

אתגר הביטחון ואובדן החוסן האישי והלאומי, מתעצם מאז השביעי באוקטובר ומציב בפנינו איומים רב-זירתיים מבית ובחוץ, המחייבים היערכות ומענה מקיף בכל רחבי המדינה



## זהות ואחדות

החברה במדינת ישראל סובלת משסעים עמוקים שנוצרו בין חלקיה השונים ומשיח מפלג, הנובעים מהיעדר קרבה, ייעוד וחזון מאחדים



## מנהיגות

קיימת התדרדרות באמון במערכות השלטון, תוך תחושת כשל מערכתי ואי-תפקוד של מוסדות המדינה



## איכות החיים

ירידה באיכות החיים בתחומי הדיור, יוקר המחייה, תעסוקה, תחבורה, בריאות, חינוך ותרבות עם פערים משמעותיים בין המרכז לנגב והגליל



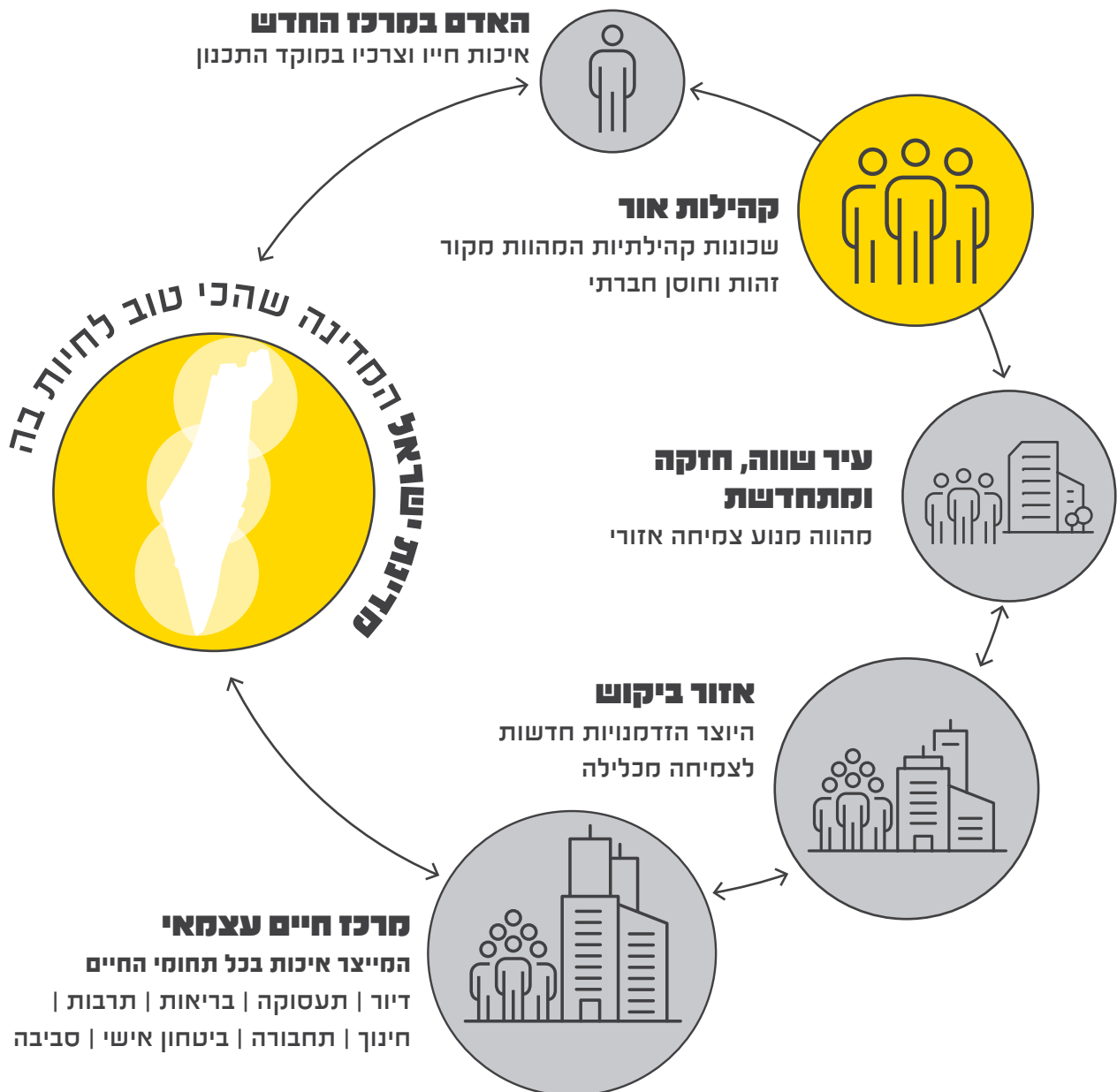
**אנו נמצאים  
בנקודת זמן  
קריטית שתקבע  
לאן פניה של  
החברה בישראל**



# למה קהילה?

## ממודל מקומי להשפעה לאומית

קהילה חזקה היא המפתח לאיכות חיים טובה יותר. מחקרים מראים שתושבים בקהילות מלוכדות מדווחים על רמות גבוהות יותר של אושר ושיעור רצון מהחיים. הקהילה מעניקה רשת תמיכה, מחזקת את תחושת השייכות ומייצרת חוסן משותף בעתות משבר. בעולם אורבני הולך ומתפתח, הקהילתיות היא המפתח ליצירת ערים חזקות ואזורים צומחים, כך שמדינת ישראל תהפוך להיות המקום שהכי טוב לחיות בו בעולם.



# ליישם חזון ענק בשכונה שלנו

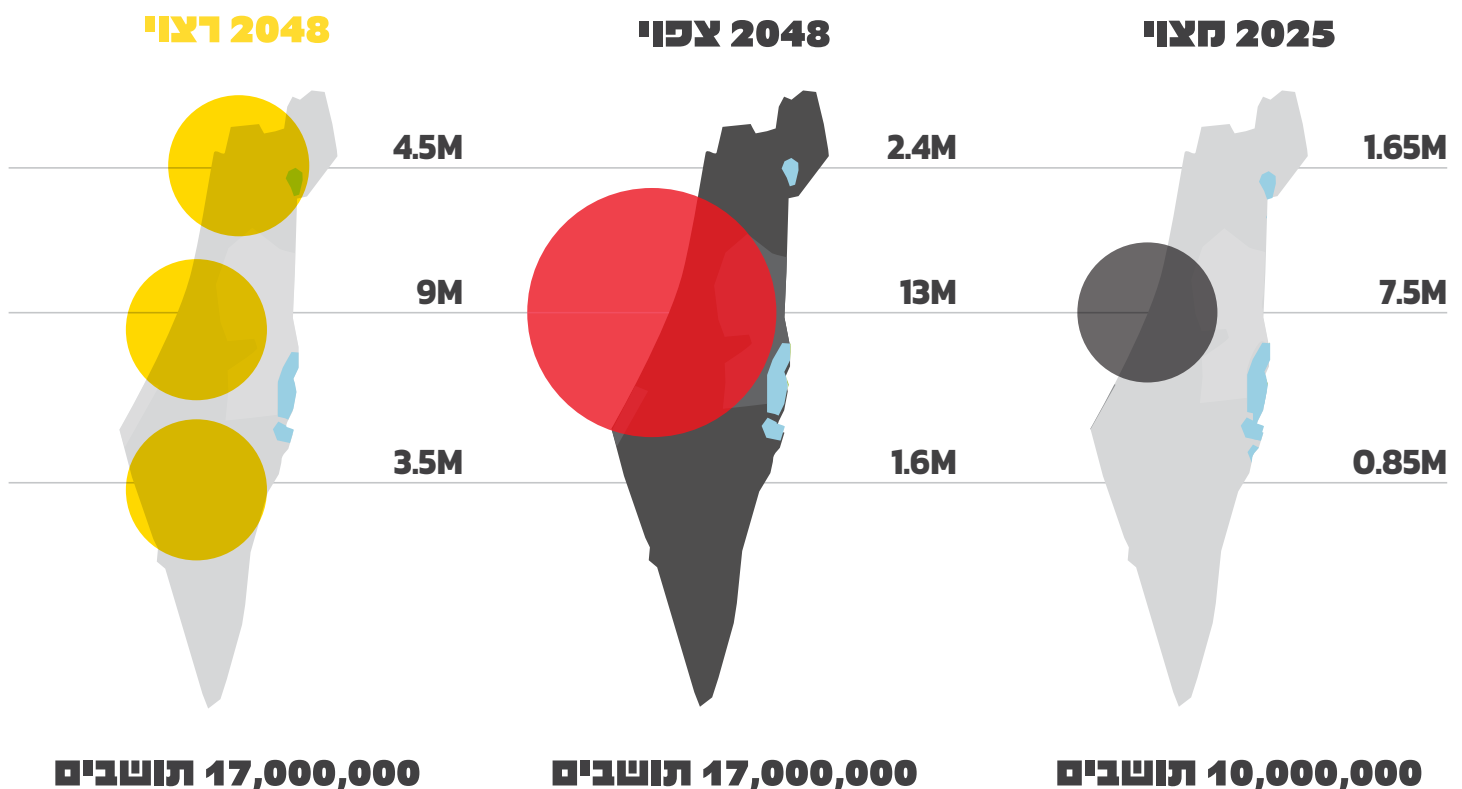
## הפיכת השכונות בנגב ובגליל לקהילות אור היא הדרך ליישם את החזון בשטח

הפיכת השכונות בנגב ובגליל לקהילות אור תביא חוסן וביטחון לתושביהן ותייצר צמיחה ושגשוג. שכונות אלו יהפכו למוקדי ביקוש, ימשכו אליהן אוכלוסיות חדשות ויעודדו הגירה פנימית אל הנגב והגליל.

באמצעות מודל זה, ניתן לזרוע את זרעי העתיד כבר היום ולהבטיח פיתוח בר קיימא שיניע את צמיחת האזורים הללו לטובת כל המדינה.

## קהילת אור היא אבן היסוד לבניית המרכזים החדשים בנגב ובגליל

חזון ישראל 2048 מציע מהלך אסטרטגי להפיכת הנגב והגליל לאזורי ביקוש המבוססים על איכות חיים גבוהה, הזדמנויות תעסוקה, קהילה חזקה ונגישות לשירותים מתקדמים. מטרת התוכנית היא לפתח מרכזי חיים חדשים, עצמאיים ומשגשגים בנגב ובגליל, אשר ימשכו תושבים בזכות שילוב של הזדמנויות כלכליות ושירותים איכותיים. בכך יופחת העומס במרכז הארץ ויתאפשר פיזור אוכלוסייה מאוזן יותר. ההשקעה באזורים אלו תתרום ליצירת חיבורים חברתיים וכלכליים חדשים, ותחזק את החוסן של החברה הישראלית כולה. השגת המטרות תבנה עתיד שבו כל אזרח ימצא את מקומו ויזכה לאיכות חיים גבוהה.



# כך תראה הצלחה בשכונה



חיזוק התפיסה החיובית של השכונה בקרב התושבים



עליה בתחושת המסוגלות והמוכנות לחירום



עליה בתחושת הביטחון האישי



עליה באמון ובשביעות הרצון מהרשות המקומית



הגדלת הביקושים למגורים בשכונה



עליה באיכות חיים

## השראה מהעולם



### אנגליה

חיסכון כספי משמעותי בהוצאות התפעול על בסיס תוכנית שהפכה 25,000 תושבים ממקבלי שירות לנותני שירות

### דנמרק

50% הפחתה בעומס על שירותי הרווחה ע"י יצירת פרויקט של קהילה תומכת בשכונה

### סינגפור

הפחתה של 70% בזמן תגובה עירוני ע"י פרויקט התנדבותי "משמר השכונה" מערכת שהפחיתה ב-70% את זמן התגובה העירוני על בסיס איתור מוקדם



# 7 עקרונות לבניית קהילה חזקה

1

## הובלת הרשות

הרשות המקומית היא המובילה את התהליך כגורם המכיר את צורכי העיר והתושבים. באמצעות שיתוף פעולה בין אגפי העירייה, הנהגת השכונות וגורמים נוספים, הרשות מתווה ומקדמת פיתוח אסטרטגי של שכונות קהילתיות, תוך יצירת השפעה רחבה בעיר ובאזור.

2

## מצרכים לשותפים

תפיסת התושבים כשותפים פעילים ולא כצרכני שירותים בלבד. התושבים לוקחים חלק בעיצוב התהליכים הקהילתיים, יוזמים ומובילים פעילויות, ובכך מחזקים תחושת עצמאות, מסוגלות ואחריות משותפת על חיי השכונה.

3

## העצמת הקיים וחיזוק הזהות המקומית

הפיכת השכונה לקהילת אור מתבססת על זיהוי המאפיינים הייחודיים של המקום והעצמת המשאבים הקיימים – פעילים מקומיים, יוזמות קיימות, נכסים פיזיים ומשאבים חברתיים. באופן זה מתחזקת הזהות המקומית הייחודית, תחושת השייכות והמעורבות הקהילתית.

4

## גיוון והכללה

קהילת אור מתוכננת כך שתתאים לכלל האוכלוסייה, עם דגש על פתרונות מותאמים לילדים, לצעירים, למשפחות, לותיקים ולאנשים עם מוגבלות. ראייה רב-תרבותית ורב-דורית מבטיחה שאף אחד לא יישאר מאחור.

5

## שותפות ציבור ושיתופי פעולה אסטרטגיים

תהליכי פיתוח ותכנון השכונה מבוצעים בשיתוף התושבים, דבר המגביר את האמון בין הציבור לרשות ומשפר את התאמת הפתרונות לצורכי הקהילה. בנוסף, שותפויות בין הרשות המקומית, ארגוני חברה אזרחית, עסקים מקומיים וגופים נוספים מייצרות סינרגיה, מרחיבות את ההשפעה ומיעלות את השימוש במשאבים.

6

## מדידה, מיפוי ולמידה מתמדת

פיתוח השכונה נשען על תהליכי מיפוי שיטתי של צרכים, משאבים והזדמנויות, ומתעדכן באופן תדיר. מדידה והערכה שוטפת מאפשרות למידה, שיפור והתאמת המענים לצרכים המשתנים של הקהילה.

7

## הכשרה ופיתוח

מערך הכשרות מקיף לפעילים, מנהיגות מקומית ואנשי מקצוע, המתמקד בפיתוח מיומנויות ניהול קהילתי והובלת תהליכים. ההכשרות מותאמות לצרכים המקומיים ומאפשרות לתושבים להוביל שינויים משמעותיים בשכונה.

# תשתיות ומנהנונים בשכונה

## מתנדבים פעילים

לפחות 100 מתנדבים  
פעילים בכל שכונה

## תשתית דיגיטלית

פלטפורמות מקוונות המאפשרות  
תקשורת בין התושבים והנגשת  
ארגז הכלים הלאומי של קהילות  
שכונתיות

## מנהיגות ומובילי קהילה

קבוצת תושבים הבנויה לפחות  
מ- 5 פעילים

## אירועים ויוזמות

10 אירועים מרכזיים  
ולפחות שתי יוזמות  
קהילתיות בשנה

## מערך חירום קהילתי

פיתוח מנגנונים ותשתיות  
לחיזוק תחושת הביטחון  
האישי בשגרה ובחירום

## שותפים

קואליציית שותפים לשכונה  
המעורבת ומקדמת את  
השכונה

## תוכניות הכשרה והעשרה

מערך הכשרות וליווי מקצועי  
למתנדבים ובעלי התפקידים  
ברשות

## מרחב קהילתי

האב קהילתי פעיל,  
בו מתכנסים ונפגשים  
תושבי השכונה

קהילות  
אור



# יוצרים ביחד את השכונה האידיאלית צמיחה בכל תחומי החיים

השכונה האידיאלית, בין שהיא שכונה חדשה או שכונה ותיקה, משלבת בין המרחב האורבני הבנוי לפעילות קהילתית ומספקת מענה הוליסטי בכלל תחומי החיים: תעסוקה, דיור, חינוך, בריאות, תחבורה, סביבה וביטחון אישי. על מנת להגיע למצב הרצוי, מודל קהילות אור מציע פיתוח bottom-up, על ידי יצירת מנהיגות שכונתית וועדות המקדמות יוזמות בתחומי החיים.

## פיתוח והנגשת תחומי החיים בקהילה

### תרבות ופנאי

הצמחת תרבות מקומית ומוקדי פנאי איכותיים שיהפכו את השכונה למוקד משיכה

### תעסוקה

עידוד וקידום צמיחה כלכלית מקומית, משמעותית ומכלילה ופיתוח מסחר ושירותים במרחק של 15 דק' הליכה

### חינוך

פיתוח והרחבת תוכניות חינוך איכותיות, מגוונות וחדשניות במערכת הפורמלית והבלתי פורמלית במרחב העיר ושכונה

### ביטחון אישי

חיזוק תחושת הביטחון האישי בשגרה ומוכנות למצבי חירום

### דיור

יצירת פתרונות דיור ושיפור חוויית המגורים לתושבים הקיימים והעתידים

### בריאות

קידום שירותי בריאות זמינים בקהילה, עידוד אורח חיים בריא, צמצום התנהגויות סיכון ושיפור החוסן הנפשי

### תחבורה

תכנון תחבורה ציבורית בת קיימא המייצרת נגישות לשירותים ועסקים

### סביבה

יצירת סביבת מגורים אטרקטיבית הכוללת שטחים פתוחים ירוקים ומקדמת קיימות

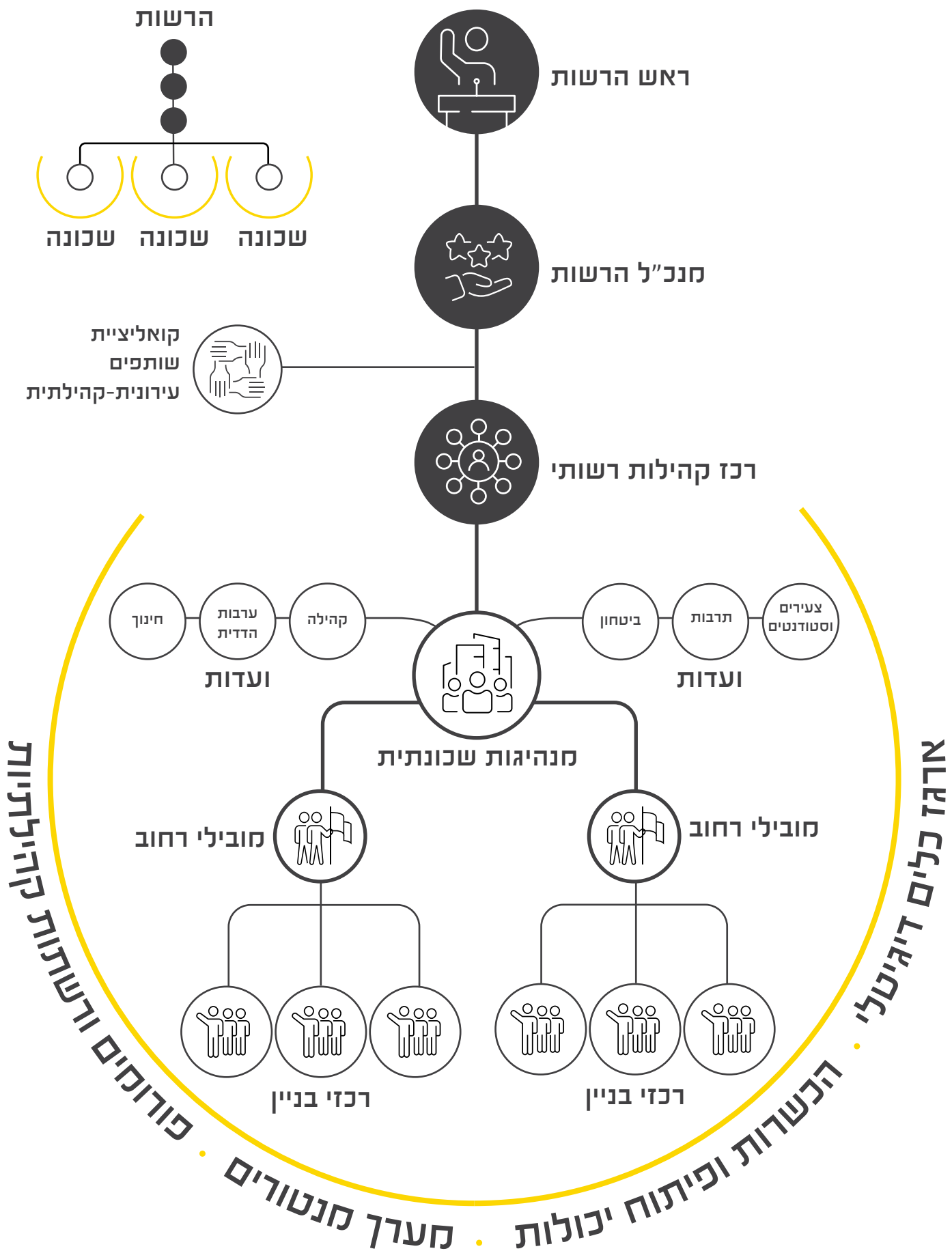
# מנהיגות שצומחת מהשטח

## בליווי מעטפת תומכת

**הצלחת התהליך של הפיכת השכונה לקהילת אור מתבססת על מנהיגות מקומית, הצומחת באופן אורגני מהשטח, מתוך תחושת שליחות, משמעותיות ואחריותיות.**

הנחת המוצא היא כי בכל שכונה קיימת לפחות מנהיגות בסיסית בדמות רכזי בניינים (ועד הבית) ופעילים קיימים וכי מבינה ניתן יהיה לאתר ולהצמיח מובילי רחובות ומנהיגות קהילתית בשכונה. עד רמת רכז עירוני - כל התפקידים יכולים להתבצע על בסיס התנדבותי. כל תחום ילווה על ידי מעטפת תומכת המנגישה לרשות ידע ותוכן נוסף.





# מחזון למעשה להיות רשות קהילתית ב-5 צעדים

תהליך הפיכת השכונה לקהילת אור הוא תהליך ייחודי לכל רשות ולכל שכונה. תוכנית העבודה וקצב ההתקדמות יקבעו על בסיס צרכי הרשות, קואליציית השותפים, ובעיקר בהתאמה לצרכים המשתנים של תושבי השכונה.

## 1 למידה ותכנון 0-3 חודשים

תיאום צפיות וגיבוש תוכנית עם הרשות, מיפוי שכונות, איתור מובילים והיערכות להקמת הנהגות שכונתיות

1

## 2 חצפן 3-6 חודשים

פיתוח תוכניות עבודה מפורטות - מהתשתיות לפעולות ועד התוצאות וההשפעה הרצויה

2

## 3 הקמה 6-9 חודשים

מיפוי צרכים, הקמת צוותי פעילים ויצירת שותפויות

3

## 4 ביסוס 9-24 חודשים

תכנון, יישום והפעלת תוכניות רחבות היקף להמשך

4

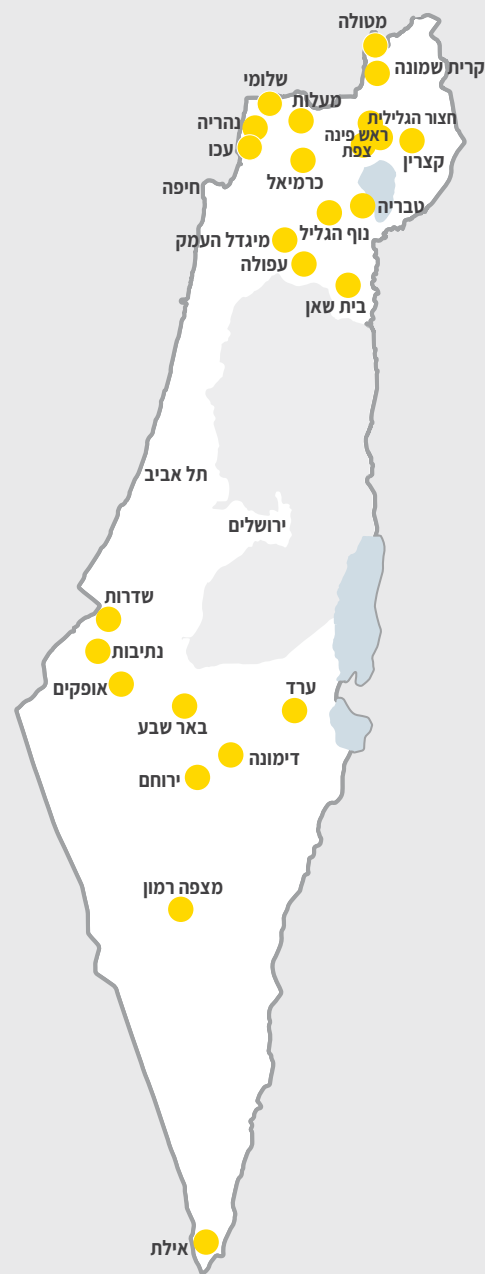
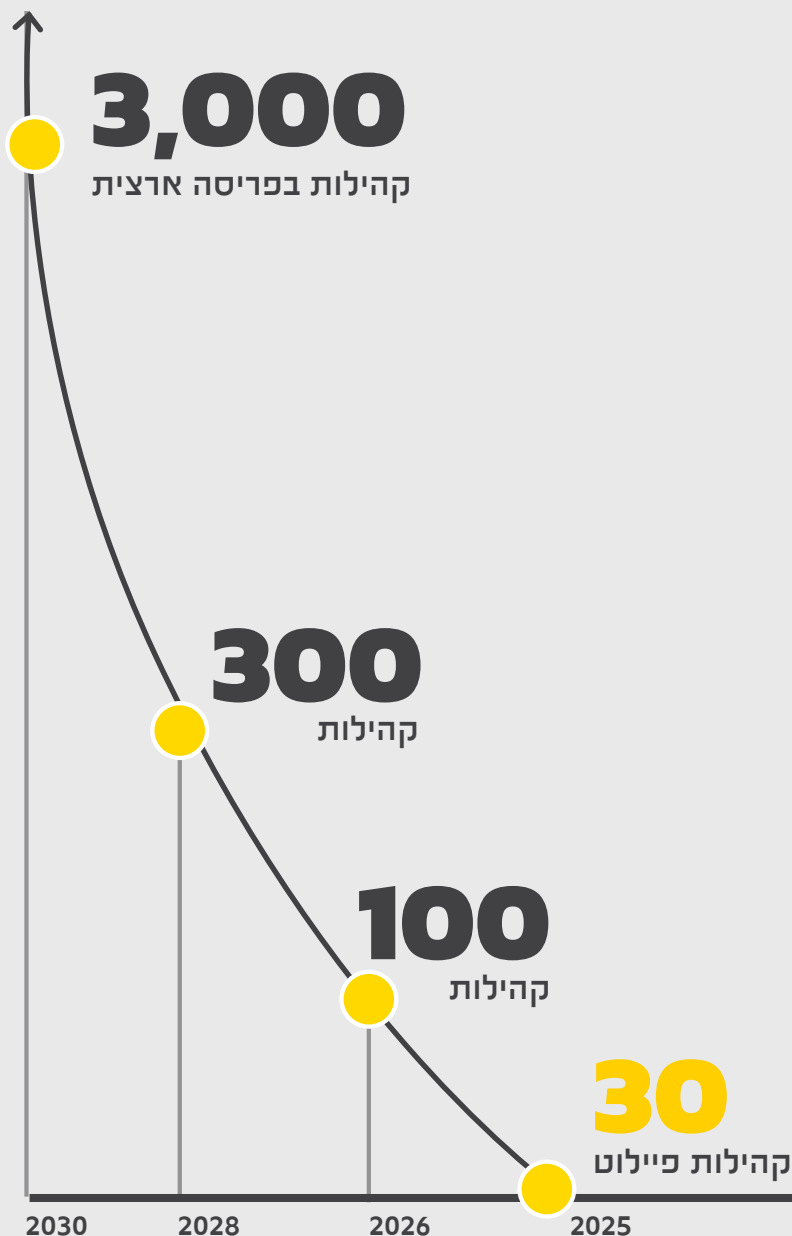
## 5 צמיחה 25 חודשים ואילך

מדידה שוטפת והתאמת התוכניות לצד הרחבת המודל

5

# מאירים את ישראל

## קהילה אחרי קהילה מעיר, לאזור ולמדינה כולה



\*לו"ז עקרוני שיכול להתקצר כתלות ברשויות המקומיות

### יש אור בקצוות המדינה

תנועת אור פועלת בנגב ובגליל כבר 22 שנים להפיכת אזורים אלו למרכזי חיים משגשגים. במהלך השנים הובילה התנועה מהלכים פורצי דרך, בהם הקמת 9 יישובים חדשים, חיזוק 54 יישובים בספר, גיבוש 64 קהילות, יצירת 48 גרעיני התיישבות וסיוע ל-50,514 חלוצות וחלוצים לעבור לנגב ולגליל, לצד קידום תשתיות ויוזמות בתחומי החינוך, הכלכלה והתרבות, עם השפעה כוללת על 435,000 איש ו-30 מיליארד ₪

## בואו לקחת חלק

### 30 קהילות אור בונות את עתיד ישראל

אנחנו מזמינים אתכם להיות חלק מהיוזמה שתשנה את פני החברה הישראלית, ותציב את הקהילה במרכז. תמיכתכם תאפשר לנו להקים קהילות חזקות, שיפעלו כמרכזי חיים, חוסן וחדשנות.

**3**  
**סיוע בפעילות בשטח**  
התנדבות והרמת יוזמות ופרויקטים בשכונות

**2**  
**שיתוף ידע**  
מומחי תוכן מקצועי, הכוונה ומנטורינג של מובילי הקהילות

**1**  
**תמיכה נספית להקמת קהילות**  
שותפות בקהילה אחת, בעיר או ברמה האזורית

